



Immobilien Expose

evd energieversorgung dormagen gmbh

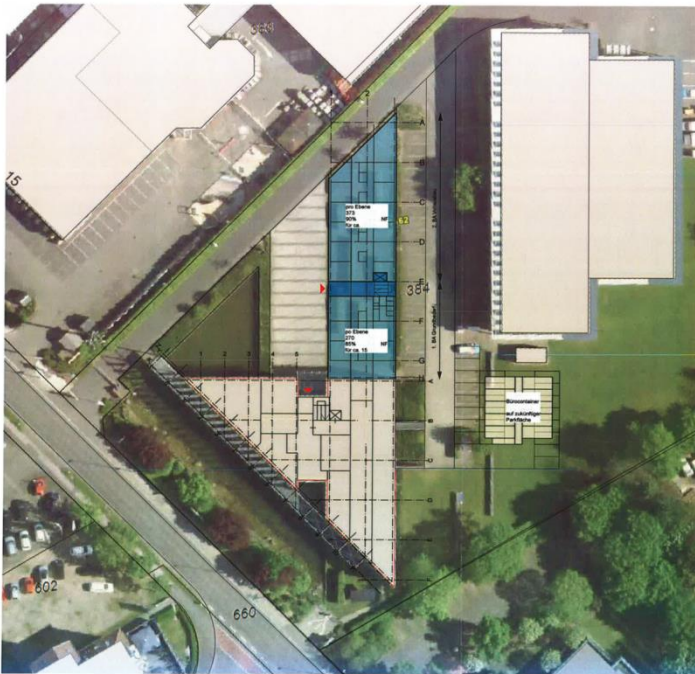
Lage

Gewerbegebiet „Top West“, Mathias-Giesen-Str. 13 in Dormagen

Direkter Autobahnanschluss zur A57

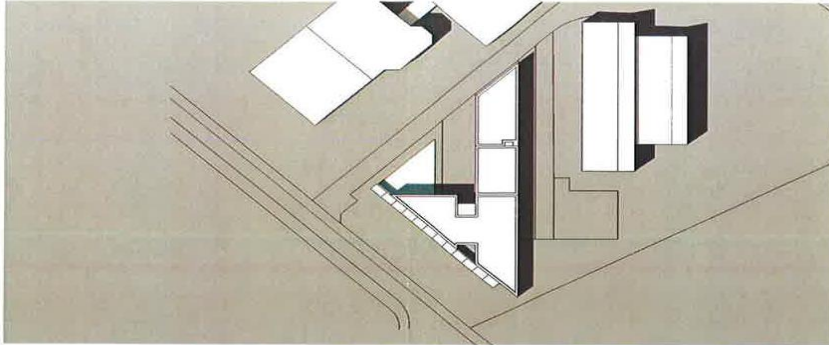
Entfernung zum Bahnhof Dormagen ca. 1 km

Gebäude

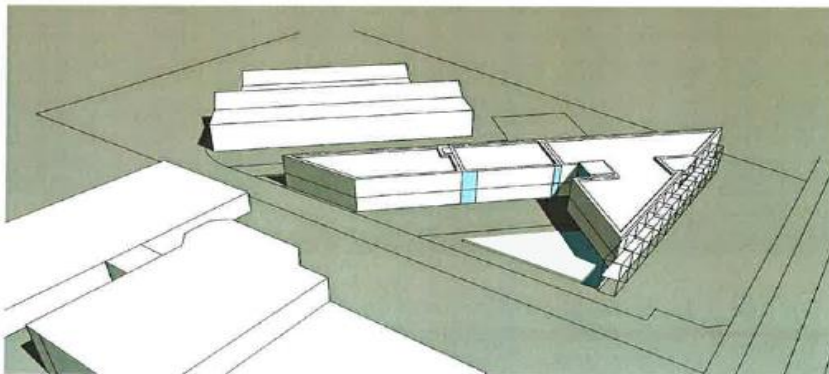


Es handelt sich um einen Teil des neuen Anbaus auf dem Gelände der evd energieversorgung dormagen gmbh (blau markierte Fläche). Der Baubeginn ist im Frühjahr 2019 erfolgt. Die Fertigstellung ist bis zum Jahresende 2019 geplant. Auf dem Areal befinden sich auch das schon vorhandene Verwaltungsgebäude (Baujahr 2001) und das Betriebsgebäude (Baujahr 1992) der evd in architektonisch anspruchsvoller, moderner Bauweise. Die Gebäude befinden sich auf einem großzügigen, 17.000 m² großen Gelände mit ausgewogenen ökologischen und ökonomischen Gestaltungselementen (z.B. Photovoltaik, Blockheizkraftwerk, Dachbegrünung, Teichanlage)

Mietfläche



- Es steht noch folgendes Mietmodul zur Verfügung:
 - **Modul 2:** ca. 239 m² NF
 - (Anm.: bei zeitnaher Entscheidung können die Bürogrößen, Bürokonzepte und Ausstattung des Mietmoduls noch angepasst werden)
 - Modul 1 bereits vermietet
- Außenfassade in hellem Wärmedämmverbundsystem
- Hohlraumdoppelboden im gesamten Mietbereich
- Raumhöhe: 3,0 m
- Zusätzlich zentraler, repräsentativer Eingangsbereich und zentrale Sanitäreinrichtung in gehobener Ausstattung für beide Module, Errichtung eines Unisex –Behinderten WC
 - Allgemein: ca. 70 m² NF



- Die Mietmodule befinden sich im EG und sind barrierefrei

Infrastruktur

- Glasfaserdirektanschluss
- Kühlung
- Flexible Gestaltung der technischen Infrastruktur nach Mieterwunsch möglich (z.B. IT, Beleuchtung, Stromversorgung)
- Elektromobilitätsstation
- Raucherpavillion, Pausenzonen im Freigelände
- Ausreichende, kostenlose Stellplätze für Mitarbeiter und Besucher auf dem Gelände
- Werbemöglichkeiten (z.B. Fahnen, Tafeln) in Abstimmung mit evd möglich

Optionale Leistungen

- Nutzung der Konferenzräume der evd
- Nutzung der Telefonzentrale der evd
- Reinigungsdienst
- Weitere Dienstleistungen in Abstimmung mit evd (z.B. sichere Aktenvernichtung; Bewirtschaftungsmanagement)
- Stellplätze in Fahrzeughalle (z.B. für Sonderfahrzeuge)

Miete

- 9,50 €/m² Nutzfläche netto Kaltmiete (Stand 01.01.2020)
- 4,75 €/m² für gemeinsam genutzten Empfangs- und Sanitärbereich
- Kostenlose Stellplätze, wobei die erforderliche Anzahl mit evd abzustimmen ist

Kontakt

KLEMENS DIEKMANN
GESCHÄFTSFÜHRER

CHRISTOPH REITER
TECHNISCHER LEITER

Tel. 02133- 971 12

Tel. 02133-971 16

Fax 02133-971 9912

Fax 02133-971 9916

Klemens.Diekmann@evd-
dormagen.de

Christoph.Reiter@evd-
dormagen.de

Firmeninformationen



evd energieversorgung dormagen gmbh

Mathias-Giesen-Straße 13

41540 Dormagen

Tel. 02133-971 0

www.evd-dormagen.de